

# Tutorial para el envío de las partidas de los encuentros del Campeonato de Aragón por equipos 2009

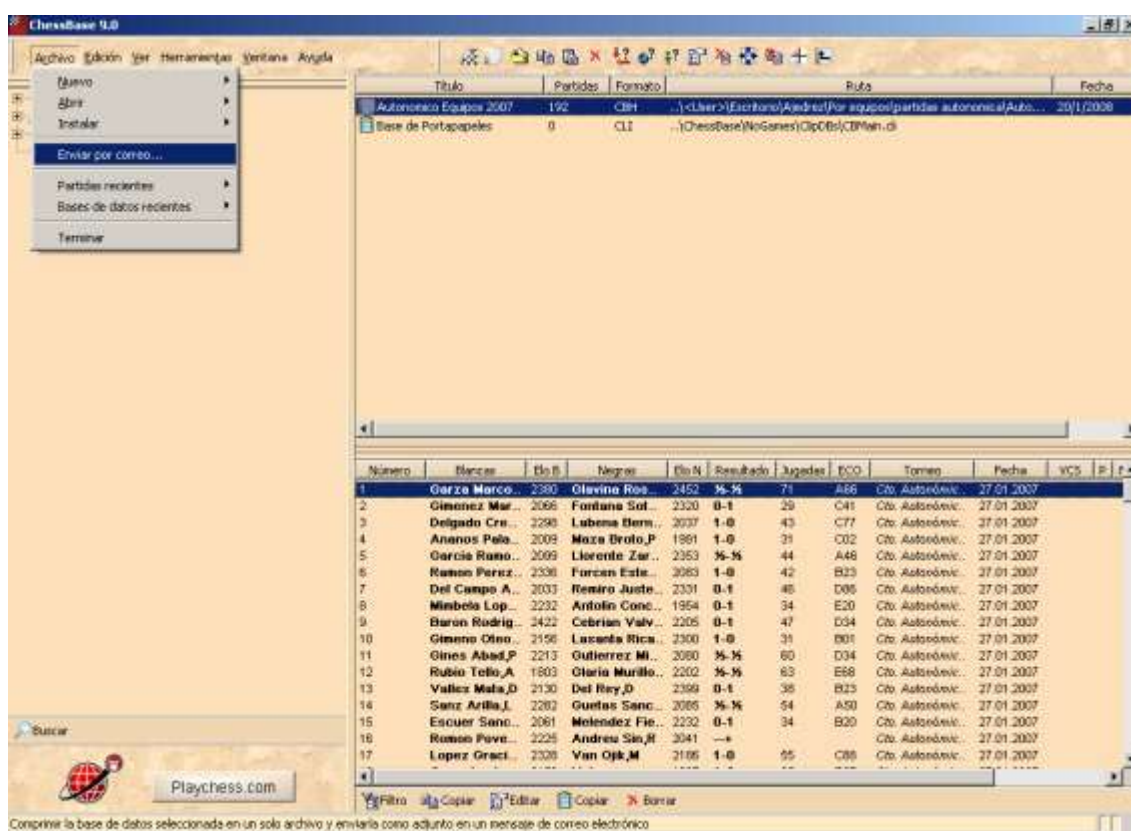
1º Dar de nombre a la base de datos el encuentro disputado

Ej. Xxxxx A- Xxxxxx C

2º Insertar las 4 partidas en el mismo orden en que se han jugado

3º Enviarlas por correo en formato comprimido de Chessbase CBV, o PGN para evitar la perdida de archivos y el mal funcionamiento de la base. Para realizar este proceso de compresión y envío de partidas existen dos formas.

1. En Archivo, enviar por correo y directamente nos aparecerá una pantalla de enviar mensaje con el archivo ya comprimido.



2. Hacer un clic en la tecla marcada en verde en la imagen inferior que nos comprimirá la base seleccionada y posteriormente adjuntarla al mensaje de correo de la forma convencional.